

KIEMELT BEFEKTETŐI INFORMÁCIÓK

Ez a dokumentum ellátja Önt az erre az alapra vonatkozó kiemelt befektetői információkkal. Nem marketinganyag. Ezeket az információkat törvény írja elő, hogy segítségükkel Ön megérthesse az ebbe az alapba történő befektetés jellegét és kockázatait. Javasoljuk, hogy a tájékozott befektetési döntés érdekében olvassa el az információkat.

Alap neve: **EQUILOR Noé Nemzetközi Részvény Befektetési Alap** (ISIN: HU0000714753)

Alapkezelő: EQUILOR Alapkezelő Zrt. (székhelye: 1037 Budapest Montevideo u. 2/C.)

CÉLKITŰZÉS ÉS BEFEKTETÉSI POLITIKA

Az EQUILOR Noé Nemzetközi Részvény Befektetési Alap (Alap) célja a fejlett részvényt piacon való befektetés, amely révén az Alap befektetői magas hozamot érhetnek el. Az alap részvényt piaci befektetéseit elsősorban a globális részvényt piac, azon belül is döntően az amerikai, a japán és az európai részvényt piacok eszközei, ezen belül is elsősorban elismert külföldi tőzsdékre bevezetett részvények, valamint egyéb kollektív befektetési értékpapírok alkotják. Az alapban időszakosan fejlődő piaci részvények is helyet kapnak. Az Alap a devizakockázatok egy részét, vagy egészét is fedezheti határidős devizapozíciókkal. Az Alap portfóliójának hatékony kialakítása céljából határidős részvény és index ügyletek alkalmazása is megengedett. A likviditás biztosításának érdekében az Alap az ÁKK által kibocsátott állampapírokat kívánja portfóliójában tartani, ám a törvényi szabályozásnak megfelelően akár 100% is lehet a portfólióban a részvények aránya.

Minimálisan ajánlott időtáv: 3-5 év

Az Alap célját az Alapkezelő általa kiválasztott részvényekből összeállított portfóliójával kívánja elérni. Az Alap befektetési stratégiájának középpontjában a fundamentális megközelítés áll. Az Alap olyan vállalatok részvényeibe, illetve ETF-ekbe kíván befektetni, melyek belső értéke megítélése szerint jelentősen magasabb a befektetés időpontjában a tőkepiac, tőzsdéken tapasztalat értékénél.

A kialakítandó portfólió részét képezik egyrészt a fejlett piac vállalatának teljesítményét tükröző ETF-ek, másrészt olyan nemzetközi vállalatok részvényei, amelyek ezen piacokon működnek. A portfólió kezelése aktív szemléletű, kedvező időszakokban jelentősebb mértékű részvénykittettséggel rendelkezik, ugyanakkor kedvezőtlen tőkepiaci klíma esetén védekező stratégiát folytat, melynek megvalósítása érdekében a kockázati kitétséget csökkenti. Az alap értékpapírokból és származtatott ügyletekből származó részvény piaci kitétségének minimális aránya 50%.

A piacra lépés több támogató tényező együttállása esetén valósul meg. A fundamentális elemeken túlmenően fontos szerephez jutnak a piaci „sentiment”-tel és a technikai elemzéssel kapcsolatos tényezők is. Meghatározó jelentőségű szempont továbbá a megfelelően magas hozam-kockázat arányú befektetési lehetőségek keresése.

Az Alap benchmarkja: 90% MSCI World index, 10% ZMAX index.

A befektető, ha kéri, a befektetési jegyeit minden forgalmazási napon visszaválthatja, illetve az Alap befektetési jegyei minden forgalmazási napon megvásárolhatók. Az Alap újrabefektető, minden kamat és osztalék típusú bevételt befektet, nem fizeti ki.

KOCKÁZAT/NYERESÉG PROFIL

Kisebb kockázat, potenciálisan alacsonyabb hozam

Nagyobb kockázat, potenciálisan magasabb hozam

←						→
1	2	3	4	5	6	7

A kockázat/nyereség mutató az elmúlt 5 év heti hozam adatait veszi alapul az Alap indulásától az Alap hozama, azt megelőzően a referenciaérték alapján. A kockázat/nyereség profil a múltat vonatkozik és nem tekinthető a jövőbeni kockázat/nyereség profil megbízható mutatójának. Az 1. kategóriába történő besorolás nem jelenti azt, hogy kockázatmentes befektetésről van szó. A feltüntetett kockázati besorolás nem marad garantáltan változatlan, és az Alap kategorizálása idővel módosulhat. A közepesnél magasabb kockázati besorolást az indokolja, hogy az Alap saját tőkéjét hazai és külföldi részvényekbe, kötvényekbe, illetve határidős ügyletekbe fekteti.

A befektetési jegy valamely kockázati osztályba sorolásánál előfordulhat, hogy a számítási modell nem vesz figyelembe minden kockázatot. Az alábbi kockázatok nincsenek közvetlen befolyással a besorolásra, azonban az Alap szempontjából jelentőséggel bírhatnak:

Hitelkockázat: Az Alap vagyonának egy részét államkötvényekbe és/vagy pénzügyi instrumentumokba fekteti be. Fennáll annak kockázata, hogy a kibocsátók fizetéseképtelenné válnak (illetve fizetőképességük romlik), és ezek a kötvények és/vagy pénzügyi instrumentumok részben vagy teljesen elvesztik értéküket.

Likviditási kockázat: Fennáll annak kockázata, hogy valamely pozíciót illetve értékpapírt nem sikerül időben megfelelő áron eladni. Ez a kockázat a befektetési jegyek visszaváltásának felfüggesztéséhez is vezethet.

Partnerkockázat kockázat: Az a kockázat, amelyet az Alapkezelő az üzletfelei – bankok, letétkezelők, brókerházak – kiválasztásával, a velük való szerződéses kapcsolat létesítésével vállal fel.

Működési kockázat: Az Alapkezelő tevékenységét a működési kockázatok elemzésével alakítja ki, de emellett mégis megtörténhet, hogy bizonyos tőkepiaci területek működési feltételei drámaian romlanak, es ez negatívan befolyásolhatja az Alap nettó eszközértékét. Emellett a tevékenységével kapcsolatban fennállhatnak személyi, tárgyi, technikai feltételekkel és a letétkezelővel kapcsolatos kockázatok.

Devizaárfolyam-kockázat: Az Alap forintban denominált eszközökön kívül egyéb devizában kibocsátott vagy elszámolt instrumentumokba is fektethet, tehát devizakockázatnak is ki van téve, mely csökkentésére az Alap fedezeti célú származtatott ügyleteket köthet. Ezek az ügyletek azonban nem tudják tőkéletesen eltüntetni a teljes árfolyamkockázatot. A kockázatokról részletes ismertetés található a Kezelési Szabályzat „IV. A kockázatok” című pontjában.

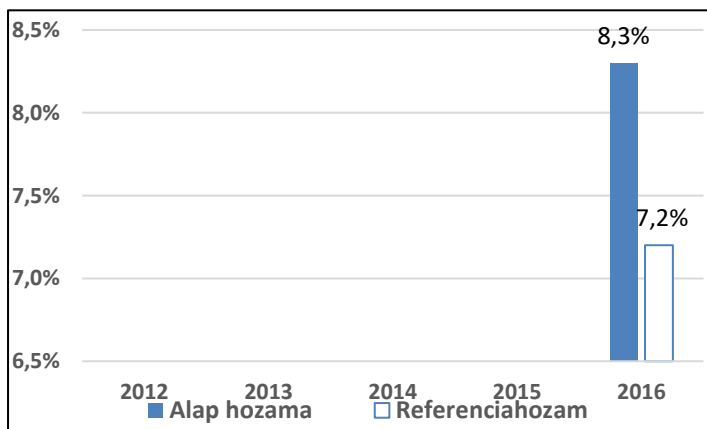
DÍJAK

Az alábbi díjak az Alap működtetésének fedezetéül szolgálnak. Ezek magukban foglalják többek között az alapkezelői, forgalmazói, a letétkezelői, a felügyeleti és a befektetési jegyek forgalomba hozatali, illetve forgalmazási költségeit is. Az Alapot terhelő díjak csökkentik a befektetés potenciális növekedését.

Az Ön befektetése előtt vagy után felszámolt egyszeri díjak:	
Vételi díj	5 %-a
Visszaváltási díj	5 %-a
Az egy év során az Alapból levont díjak:	
Folyó költségek	0,78%
Az Alapból bizonyos különleges körülmények között levont díjak:	
Teljesítménydíj	A teljesítménydíj mértéke a referencia hozam feletti hozam 20%-a.

A táblázatban feltüntetett egyszeri díjak az Ön pénzéből a befektetés, illetve a befektetés hozamának kifizetése előtt maximálisan levonható összegek. Ezeknél Ön bizonyos esetekben kevesebbet is fizethet. A tényleges vételi és visszaváltási díjakat megtudhatja a forgalmazótól. A befektetéssel kapcsolatban felmerülő esetleges díjakról részletesebb információval a Kezelési Szabályzat VIII. fejezete, illetve a IX. fejezetének 44.2. pontja szolgál. A „Folyó költségek” adat 2015. december 31-re végződő évre vonatkozó költségeken alapul, mértéke évről évre változhat. Nem tartoznak az Alapot terhelő „Folyó költségek” közé az értékpapírok kereskedésével összefüggő megbízási díjak, jutalékok és transzferköltségek valamint a befektetési jegyek forgalmazási díja és jutaléka.

MÚLTBELI TELJESÍTMÉNY



A múltbeli teljesítmény nem jelzi előre a jövőbeni teljesítményt.

A diagram magyar forintban (HUF) %-os formában mutatja a teljesítményt a folyó költségek és a portfólió ügyleti költségeinek kifizetését követően. A vételi és visszaváltási díjakat a múltbeli teljesítmény számításakor nem vettük figyelembe.

A diagram a jövőbeli teljesítmény előrejelzésére nem alkalmas.

Az Alap 2015-ben indult.

GYAKORLATI INFORMÁCIÓK

Az Alap letétkezelője: Raiffeisen Bank Zrt.

Az Alap forgalmazói: Vezető forgalmazó: Raiffeisen Bank Zrt.,
további forgalmazó: EQUILOR Befektetési Zrt., Erste Befektetési Zrt.

Az Alapkezelő honlapja: www.eqa.hu

Az Alap Tájékoztatója és Kezelési szabályzata díjmentesen elérhető magyar nyelven, papír alapon a forgalmazási helyeken, az Alapkezelő székhelyén, illetve elektronikusan az Alapkezelő honlapján és a www.kozzetetelek.hu oldalon, mely honlapok az Alap közzétételi helyei. A fenti dokumentumokon kívül az alappal kapcsolatos további információk, így a legutóbbi éves, féléves jelentés, havi portfóliójelentés, valamint hivatalos közlemények magyar nyelven térítésmentesen megtekinthetők a közzétételi helyeken. A befektetési jegyek legaktuálisabb árfolyama megtekinthető az Alapkezelő honlapján.

Magyarország adójoga hatással lehet a Befektető személyes adózási helyzetére.

Az EQUILOR Alapkezelő Zrt. csak akkor vonható felelősségre a jelen dokumentumban szereplő valamely állítás miatt, ha az félrevezető, pontatlan vagy nincs összhangban az Alap Tájékoztatójának és Kezelési szabályzatának vonatkozó részeivel. Ez az Alap Magyarországon engedélyezett, és a Magyar Nemzeti Bank szabályozza. Ezek a kiemelt befektetői információk 2017.02.16-án megfelelnek a valóságnak.