

KIEMELT BEFEKTETŐI INFORMÁCIÓK

Ez a dokumentum ellátja Önt az erre az alapra vonatkozó kiemelt befektetői információkkal. Nem marketinganyag. Ezeket az információkat törvény írja elő, hogy segítségükkel Ön megérthesse az ebbe az alapba történő befektetés jellegét és kockázatait. Javasoljuk, hogy a tájékozott befektetési döntés érdekében olvassa el az információkat.

Alap neve: **EQUILOR Pillars Származtatott Befektetési Alap** (ISIN: HU0000711791)

Alapkezelő: EQUILOR Alapkezelő Zrt. (székhelye: 1037 Budapest Montevideo u. 2/C.)

CÉLKITŰZÉS ÉS BEFEKTETÉSI POLITIKA

Az EQUILOR Pillars Származtatott Befektetési Alap (Alap) célja, hogy a pénz- és tőkepiacok adta lehetőségeket kihasználva – magasabb kockázatvállalás mellett – a bankbetétek hozamát meghaladó hozamot érjen el.

Az Alap minden befektetési eszköze – kötvény, részvény, nyersanyag, deviza, származtatott termékek – felvehet akár vételi, akár eladási pozíciót. A hagyományos befektetési alapokkal ellentétben az Alapnak nem csak emelkedő, hanem adott esetben csökkenő piacokon is lehetősége van hozamot elérnie. Az Alap saját tőkét hazai és külföldi részvényekbe, kötvényekbe, illetve a határidős ügyletekbe fekteti.

Az Alap spekulatív jelleggel nyithat bankközi és tőzsdei devizapozíciókat. Az Alap minden, a befektetési alapok befektetési és hitelfelvételi szabályairól szóló 78/2014. (III. 14.) kormányrendelet által megengedett azonnali és származtatott pozíciót felvehet, long és short irányba is. Az Alapkezelő az Alap kezelése során mind a rövidtávú, mind a hosszú távú piaci mozgásokat törekszik kihasználni, így taktikai és stratégiai pozíciókkal is rendelkezni kíván. Az Alap abszolút hozam szemléletben működik, a kedvező lehetőségeket kívánja kihasználni. A vételi-eladási típus lehetőséget ad a piacok rugalmasabb kihasználására, ez elsősorban a rövidebb távú befektetések során biztosít lehetőséget profit megszerzésére. Az Alap arra törekszik, hogy párhuzamosan aktív pozíciókat építsen ki mind kötvény, mind részvény, mind pedig deviza és árupiaci instrumentumokban, amely szegmensek alkotják a befektetési paletta fő oszlopait.

Az Alap benchmarkja: 100% RMAX Index.

Az Alapot magas kockázattűrő hajlandósággal rendelkező befektetőknek ajánljuk, akik 3 éves időtartamban a betéteknél és a pénzügyi befektetéseknél magasabb hozamot szeretnének realizálni.

A befektetés Alapkezelő által javasolt legrövidebb befektetési időtartama: 3 év

A befektető, ha kéri, a befektetési jegyeit minden forgalmazási napon visszaválthatja, illetve az Alap befektetési jegyei minden forgalmazási napon megvásárolhatók.

Az Alap újrabefektető, minden kamat és osztalék típusú bevételt befektet, nem fizeti ki.

KOCKÁZAT/NYERESÉG PROFIL

Kisebb kockázat, potenciálisan alacsonyabb hozam

Nagyobb kockázat, potenciálisan magasabb hozam

←				→		
1	2	3	4	5	6	7

A kockázat/nyereség mutató az elmúlt 5 évben elért heti referenciahozam adatokat veszi alapul. A kockázat/nyereség profil a múltira vonatkozik és nem tekinthető a jövőbeni kockázat/nyereség profil megbízható mutatójának. Az 1. kategóriába történő besorolás nem jelenti azt, hogy kockázatmentes befektetésről van szó. A feltüntetett kockázati besorolás nem marad garantáltan változatlan, és az Alap kategorizálása idővel módosulhat. A 4-es kockázati kategóriába történő kockázati besorolást az indokolja, hogy az Alap saját tőkét hazai és külföldi részvényekbe, kötvényekbe, illetve határidős ügyletekbe fekteti.

A befektetési jegy valamely kockázati osztályba sorolásánál előfordulhat, hogy a számítási modell nem vesz figyelembe minden kockázatot. Az alábbi kockázatok nincsenek közvetlen befolyással a besorolásra, azonban az Alap szempontjából jelentőséggel bírhatnak:

Az Alap származtatott alap, így a derivatív eszközök kezelése és jelenléte kiemelt fontossággal bír. A származtatott ügyletek jellegükben sokkal magasabb kockázatot hordoznak magukban, mint a tőkeáttétellel nem rendelkező befektetési formák. Ezen kockázatok ugyan befektetési technikákkal csökkenthetők, azonban teljesen meg nem szüntethetők.

Hitelkockázat: Az Alap vagyonának egy részét államkötvényekbe és/vagy pénzügyi instrumentumokba fekteti be. Fennáll annak kockázata, hogy a kibocsátók fizetéseképtelenné válnak (illetve fizetőképességük romlik), és ezek a kötvények és/vagy pénzügyi instrumentumok részben vagy teljesen elvesztik értéküket.

Likviditási kockázat: Fennáll annak a kockázata, hogy valamely pozíciót illetve értékpapírt nem sikerül időben megfelelő áron eladni. Ez a kockázat a befektetési jegyek visszaváltásának felfüggesztéséhez is vezethet.

Partnerkockázat kockázat: Az a kockázat, amelyet az Alapkezelő az üzletfelei – bankok, letétkezelők, brókerházak – kiválasztásával, a velük való szerződéses kapcsolat létesítésével vállal fel.

Működési kockázat: Az Alapkezelő tevékenységét a működési kockázatok elemzésével alakítja ki, de emellett mégis megtörténhet, hogy bizonyos tőkepiaci területek működési feltételei drámaian romlanak, és ez negatívan befolyásolhatja az Alap nettó eszközértékét. Emellett a tevékenységével kapcsolatban fennállhatnak személyi, tárgyi, technikai feltételekkel és a letétkezelővel kapcsolatos kockázatok.

A kockázatokról részletes ismertetés található a Kezelési Szabályzat „IV. A kockázatok” című pontjában.

DÍJAK

Az alábbi díjak az Alap működtetésének fedezetül szolgálnak. Ezek magukban foglalják többek között az alapkezelői, forgalmazói, a letétkezelői, a felügyeleti és a befektetési jegyek forgalomba hozatali, illetve forgalmazási költségeit is. Az Alapot terhelő díjak csökkentik a befektetés potenciális növekedését.

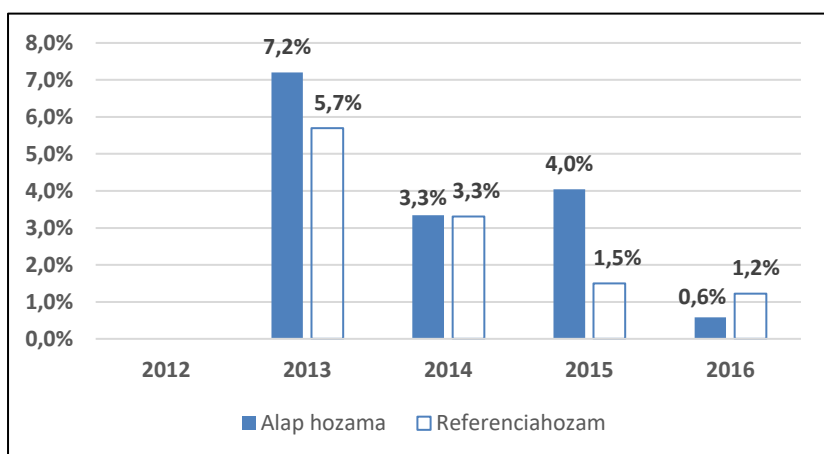
Az Ön befektetése előtt vagy után felszámolt egyszeri díjak:	
Vételi díj	5%
Visszaváltási díj	5%
Az egy év során az Alapból levont díjak:	
Folyó költségek	2,79%
Az Alapból bizonyos különleges körülmények között levont díjak:	
Teljesítménydíj	A teljesítménydíj mértéke a referencia hozam feletti hozam 25%-a.

A táblázatban feltüntetett egyszeri díjak az Ön pénzből a befektetés, illetve a befektetés hozamának kifizetése előtt maximálisan levonható összegek. Ezeknél Ön bizonyos esetekben kevesebbet is fizethet. A tényleges vételi és visszaváltási díjakat megtudhatja a forgalmazótól. A befektetéssel kapcsolatban felmerülő esetleges díjakról részletesebb információval a Kezelési Szabályzat VIII. fejezete, illetve a IX. fejezetének 44.2. pontja szolgál.

A „Folyó költségek” adat a 2016. december 31-re

végződő évre vonatkozó költségeken alapul, mértéke évről évre változhat. Nem tartoznak az Alapot terhelő „Folyó költségek” közé az értékpapírok kereskedésével összefüggő megbízási díjak, jutalékok és transzferköltségek valamint a befektetési jegyek forgalmazási díja és jutaléka.

MÚLTBELI TELJESÍTMÉNY



A múltbeli teljesítmény nem jelzi előre a jövőbeni teljesítményt.

A diagram magyar forintban (HUF) %-os formában mutatja a teljesítményt a folyó költségek és a portfólió ügyleti költségei kifizetését követően. A vételi és visszaváltási díjakat a múltbeli teljesítmény számításakor nem vettük figyelembe.

A diagram a jövőbeli teljesítmény előrejelzésére nem alkalmas.

Az Alap 2012-ben indult.

GYAKORLATI INFORMÁCIÓK

Az Alap letétkezelője: Raiffeisen Bank Zrt.

Az Alap forgalmazói: Vezető forgalmazó: Raiffeisen Bank Zrt., további forgalmazó: Concorde Értékpapír Zrt., EQUILOR Befektetési Zrt., ERSTE Befektetési Zrt.

Az Alapkezelő honlapja: www.eqa.hu

Az Alap Tájékoztatója és Kezelési szabályzata díjmentesen elérhető magyar nyelven, papír alapon a forgalmazási helyeken, az Alapkezelő székhelyén, illetve elektronikusan az Alapkezelő honlapján és a www.kozzetetelek.hu oldalon, mely honlapok az Alap közzétételi helyei. A fenti dokumentumokon kívül az alappal kapcsolatos további információk, így a legutóbbi éves, féléves jelentés, havi portfóliójelentés, valamint hivatalos közlemények magyar nyelven térítésmentesen megtekinthetők a közzétételi helyeken. A befektetési jegyek legaktuálisabb árfolyama megtekinthető az Alapkezelő honlapján.

Magyarország adójoga hatással lehet a Befektető személyes adózási helyzetére.

Az EQUILOR Alapkezelő Zrt. csak akkor vonható felelősségre a jelen dokumentumban szereplő valamely állítás miatt, ha az félrevezető, pontatlan vagy nincs összhangban az Alap Tájékoztatójának és Kezelési szabályzatának vonatkozó részeivel. Ez az Alap Magyarországon engedélyezett, és a Magyar Nemzeti Bank szabályozza. Ezek a kiemelt befektetői információk 2017.05.22-én megfelelnek a valóságnak.